

# Technisches Datenblatt



## Produktmerkmale

### Gasherd 2x Brenner ohne Unterbauten

<b>Modell</b>	<b>SAP -Code</b>	00004112
SP 30 GLS	<b>Eine Gruppe von Artikeln - Web</b>	Herde



- Gerätetyp: Gasgerät
- Energieverbrauch der Zone 1 [KW]: 4,5
- Energieverbrauch der Zone 2 [KW]: 4,5
- Schutz der Kontrollen: IPX4
- Material: AISI 304 obere Platte, AISI 430 Umhüllung

<b>SAP -Code</b>	00004112	<b>Gasleistungsaufnahme [KW]</b>	9.000
<b>Netzbreite [MM]</b>	328	<b>Art des Gas</b>	Erdgas, Propan Butan
<b>Nettentiefe [MM]</b>	609	<b>Anzahl der Zonen</b>	2
<b>Nettohöhe [MM]</b>	290	<b>Energieverbrauch der Zone 1 [KW]</b>	4,5
<b>Nettogewicht / kg]</b>	16.00	<b>Energieverbrauch der Zone 2 [KW]</b>	4,5

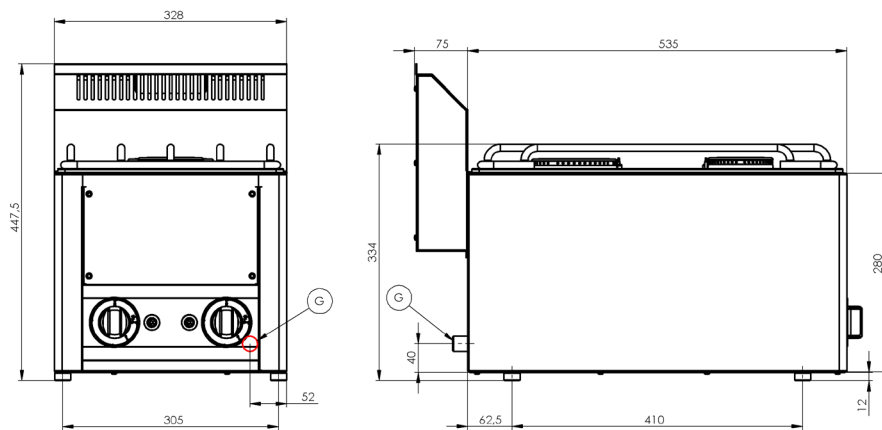
# Technisches Datenblatt



Technische Zeichnung

## Gasherd 2x Brenner ohne Unterbauten

<b>Modell</b>	<b>SAP -Code</b>	00004112
SP 30 GLS	<b>Eine Gruppe von Artikeln - Web</b>	Herde



### Gasherd 2x Brenner ohne Unterbauten

<b>Modell</b>	<b>SAP -Code</b>	00004112
SP 30 GLS	<b>Eine Gruppe von Artikeln - Web</b>	Herde

# 1

#### Zentrierte Hochleistungsbrenner

- hohe Leistung und Effizienz
- Messingbrenner abnehmbar
- ewige Flamme
- lange Lebensdauer
- zerlegbar
  - Energieeinsparung (perfekte Verbrennung)
  - Sparen Sie Zeit, um Mahlzeiten zuzubereiten
  - Einfache Wartung / Reinigung

# 7

#### Abnehmbare Badewanne unter den Brennern

- Die zerlegte Topplatte auch ohne Werkzeuge
  - einfacher zu reinigen
  - Möglichkeit zum Waschen in der Spülmaschine
  - Einfacherer Service

# 2

#### Hygienische Präparate der oberen Platte

- Abwesenheit von scharfen Ecken und Kanten (potenzielle Orte, an denen Schmutz haftbar werden kann)
- glatte Übergänge
  - Einfache schnelle Reinigung

# 3

#### Grad des Schutzes von Kontrollen IPX4

- Wartung -frei
- Wasserbeständigkeit
- lange Lebensdauer
  - Einsparungen bei Serviceinterventionen
  - größere Arbeitssicherheit für das Personal

# 4

#### Nationärin

- langes Leben
- Schnitt -stahl aus 10 mm dickem Brett schneiden
  - Einsparungen bei Serviceinterventionen
  - Einfache Reinigung und Wartung von Geräten

# 5

#### Sicherheitselement - Thermoelement

- Sicherer Service für Mitarbeiter
- Es gibt keine unnötige Gasleckage
- lange Lebensdauer
  - Einsparungen bei Serviceinterventionen
  - Einfacher und schnellerer Service

# 6

#### Ein Kernel zur Verwendung auf einem Tisch oder auf einer Bettwäsche

- Variable
- Möglichkeit, in kleineren Räumen zu platzieren
  - Einfache Manipulation
  - Kosten für die Bettwäsche einsparen

# Technisches Datenblatt



technische Parameter

## Gasherd 2x Brenner ohne Unterbauten

<b>Modell</b>	<b>SAP -Code</b>	00004112
SP 30 GLS	<b>Eine Gruppe von Artikeln - Web</b>	Herde

**1. SAP -Code:**

00004112

**2. Netzbreite [MM]:**

328

**3. Nettentiefe [MM]:**

609

**4. Nettohöhe [MM]:**

290

**5. Nettogewicht / kg:**

16.00

**6. Bruttobreite [MM]:**

650

**7. Grobtiefe [MM]:**

366

**8. Bruttohöhe [MM]:**

440

**9. Bruttogewicht [kg]:**

18.00

**10. Gerätetyp:**

Gasgerät

**11. Konstruktionstyp des Geräts:**

Tischgerät

**12. Gasleistungsaufnahme [KW]:**

9.000

**13. Art des Gas:**

Erdgas, Propan Butan

**14. Schutz der Kontrollen:**

IPX4

**15. Material:**

AISI 304 obere Platte, AISI 430 Umhüllung

**16. Arbeitsplatzmaterial:**

AISI 304

**17. Dicke der Arbeitsplatte [MM]:**

0.80

**18. Anzahl der Zonen:**

2

**19. Energieverbrauch der Zone 1 [KW]:**

4,5

**20. Energieverbrauch der Zone 2 [KW]:**

4,5

**21. Anzahl der Stromkontrollstadien:**

6

**22. Verstellbare FüÙe:**

Ja

**23. Anzahl der Brenner/heiÙen Teller:**

2

**24. Art der Gaskochzonen:**

Messingbrenner

**25. Anschluss an ein Kugelventil:**

1/2